

FICHA TECNICA

MÓDULOS FLUTUANTES EM AÇO



As plataformas são constituídas por módulos facilmente transportáveis por camião e permitem diversas configurações, conforme o trabalho a executar. São muito versáteis e perfeitamente adequados para a realização de trabalhos sobre a água, como o transporte de equipamentos pesados, plataformas para giratórias, passadiços temporários, etc.

Dependendo também da profundidade a que está o leito marinho ou fluvial, podem ainda permitir a utilização de estacas, acrescentando ainda a vantagem de serem transportáveis por camião.



AmoraSub

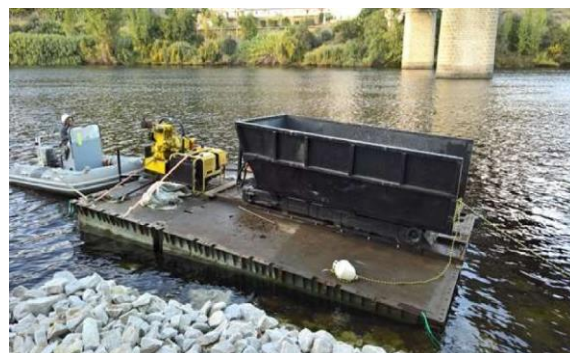
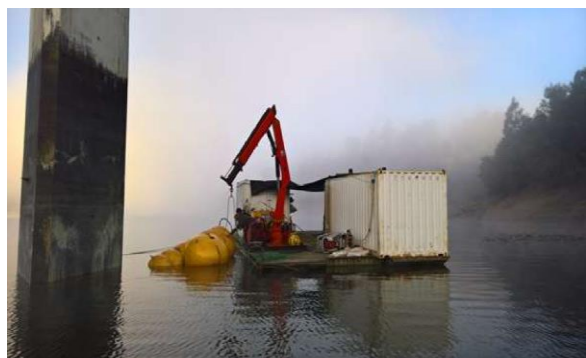
www.amorasub.pt

Parque Industrial S. Marta
de Corroios
Rua Manuel Ribeiro, Lote 13
2845-409 Amora - Portugal

T +351 919 708 279
E geral@amorasub.pt

FICHA TECNICA

Fotografias de alguns trabalhos realizados pela Amorasub, onde foi necessário a montagem dos pontões metálicos.



AmoraSub

www.amorasub.pt

Parque Industrial S. Marta
de Corroios
Rua Manuel Ribeiro, Lote 13
2845-409 Amora - Portugal

T +351 919 708 279
E geral@amorasub.pt

FICHA TECNICA



ESPECIFICAÇÕES TÉCNICAS MÓDULOS

MÓDULOS INTERMÉDIOS:

Espessura da parede: 3mm

Superfície antiderrapante: Sim

Espessura do convés: 10mm

Capacidade de carga: 2.675kg (20 cm de bordo livre)

Peso: 1.350kg

Material: Aço S235

Dimensões: 4,20m x 2,10m

MÓDULOS TERMINAIS

Espessura da parede: 3 mm

Superfície antiderrapante: Sim

Espessura do convés: 10 mm

Capacidade de carga: 2.675kg (20 cm de bordo livre)

Peso: 1.450kg

Material: Aço S235

Dimensões: 4,75m x 2,10m



AmoraSub

www.amorasub.pt

Parque Industrial S. Marta
de Corroios
Rua Manuel Ribeiro, Lote 13
2845-409 Amora - Portugal

T +351 919 708 279
E geral@amorasub.pt